

«СОГЛАСОВАНО»

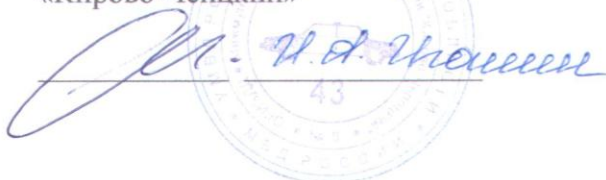
Начальник отдела Центрального
образовательного округа министерства
образования Кировской области



Пономарев П.Н.

«СОГЛАСОВАНО»

ОГИБДД МО МВД России
«Кирово-Чепцкий»



«УТВЕРЖДАЮ»

Директор КОГОАУ «Гимназия №1
г.Кирово-Чепецка»



Ходырев А.П.

паспорт

дорожной безопасности образовательного учреждения

**КИРОВСКОЕ ОБЛАСТНОЕ ГОСУДАРСТВЕННОЕ
ОБЩЕОБРАЗОВАТЕЛЬНОЕ АВТОНОМНОЕ УЧРЕЖДЕНИЕ
« ГИМНАЗИЯ №1 Г. КИРОВО-ЧЕПЕЦКА »**

ОБЩИЕ СВЕДЕНИЯ

КИРОВСКОЕ ОБЛАСТНОЕ ГОСУДАРСТВЕННОЕ ОБЩЕОБРАЗОВАТЕЛЬНОЕ АВТОНОМНОЕ УЧРЕЖДЕНИЕ « ГИМНАЗИЯ №1 Г.КИРОВО-ЧЕПЕЦКА»

Тип ОУ: ОБЩЕОБРАЗОВАТЕЛЬНОЕ УЧРЕЖДЕНИЕ

Вид ОУ: ГИМНАЗИЯ

**Юридический адрес ОУ: 613040, КИРОВСКАЯ ОБЛАСТЬ, Г.КИРОВО-ЧЕПЕЦК,
ПР-КТ МИРА, Д.52**

**Фактический адрес ОУ: 613040, КИРОВСКАЯ ОБЛАСТЬ, Г.КИРОВО-ЧЕПЕЦК,
ПР-КТ МИРА, Д.52**

Руководители ОУ:

Директор: ХОДЫРЕВ АЛЕКСАНДР ПЕТРОВИЧ 5-31-42

Заместители

директора

по учебной работе: БОЛЬШАКОВА НАТАЛЬЯ ВАЛЕНТИНОВНА 5-40-93

БЛОХИНА НАТАЛЬЯ ЮРЬЕВНА 5-40-93

ГЛУШКОВА ВЕРА ЯКОВЛЕВНА 5-40-93

СОКОЛОВА НАТАЛЬЯ ВЯЧЕСЛАВОВНА 5-40-93

Заместитель

директора по ВР: МИХЕЕВА АННА ОЛЕГОВНА 5-40-93

Ответственные

работники

муниципального

органа образования: зам.нач.УО адм.МО «г.К-Чепецк» ОГОРОДОВА Н.Б.

(должность)

8(83361) 5-17-83

телефон

(ф.и.о.)

Ответственные от

Госавтоинспекции: инспектор по пропаганде БДД

(должность)

8(83361)2-50-26

Телефон

Государственный инспектор

дорожного надзора

8(83361)2-50-27

КАДОЧНИКОВА О.Л.

(ф.и.о.)

ПАСАЖЕННИКОВ В.Е.

Ответственные работники

за мероприятия по профилактике

детского травматизма :

**инженер по ОТ и ТБ
социальный педагог
педагог-организатор
по ОБЖ**

**БИБИКОВ ВЛАДИМИР ДМИТРИЕВИЧ 5-40-93
Авдеева Наталья Ивановна 5-40-93
ЖЕЛВАКОВ СТАНИСЛАВ ВАЛЕРЬЕВИЧ 5-40-93**

**Руководитель или ответственный
работник дорожно-эксплуатационной
организации, осуществляющей
содержание УДС**

**ЧЕТВЕРИКОВ А.В.
(ф.и.о.)**

**8(83361) 4-02-51
телефон**

**Руководитель или ответственный
работник дорожно-эксплуатационной
организации, осуществляющей
содержание ТСОДД**

**ЧЕТВЕРИКОВ А.В.
(ф.и.о.)**

**4-02-19 /диспетчер/
телефон**

КОЛИЧЕСТВО УЧАЩИХСЯ:

825 ЧЕЛОВЕК

НАЛИЧИЕ УГОЛКА ПО БДД:

НА ПЕРВОМ ЭТАЖЕ ГИМНАЗИИ

ВРЕМЯ ЗАНЯТИЙ В ОУ:

С 8.00 ДО 15.50

ВНЕКЛАССНЫЕ ЗАНЯТИЯ:

С 16.00 ДО 19.00

ТЕЛЕФОНЫ ОПЕРАТИВНЫХ СЛУЖБ:

01 (круглосуточно)	Пожарная служба
02 (круглосуточно)	Полиция
03 (круглосуточно)	Скорая помощь
04, 4-55-54 (круглосуточно)	Аварийная газовая служба
4-31-11 (круглосуточно)	Управление гражданской защиты (ГО и ЧС)
4-45-14 (круглосуточно)	Водоканал (уличные сети)
4-09-11, 9-93-45 (круглосуточно)	ОАО «Коммунэнерго»
6-86-06	ООО «Север» (обслуживание электросетей)
4-44-32	«ВТК-Энерго» (обслуживание элеваторного узла)
2-66-92	ЖЭК-3 директор
4-28-61	Светофор (обслуживание)

Содержание

I. Схемы ОО:

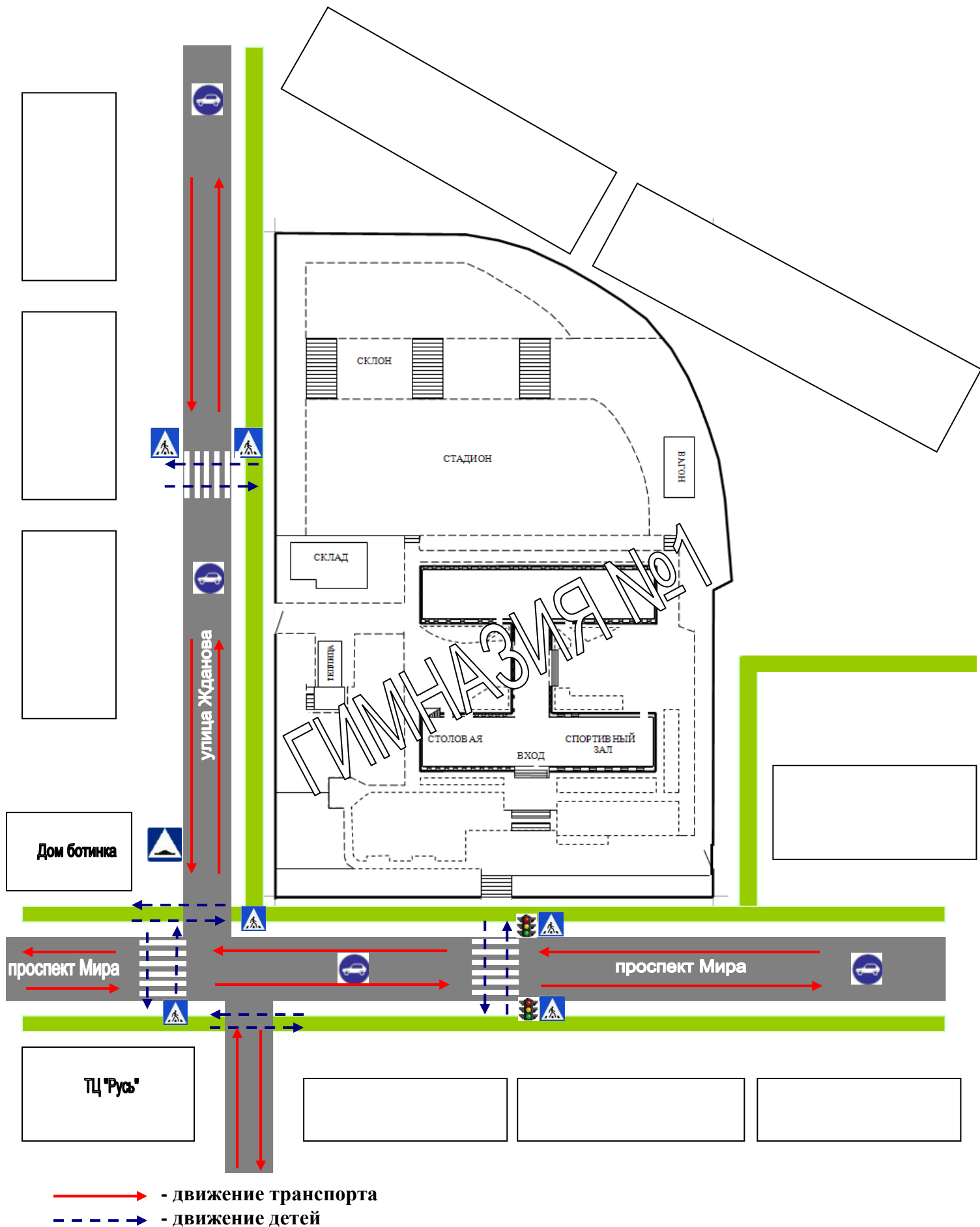
- 1) схема района расположения ОО, пути движения транспортных средств и детей (учеников, обучающихся);
- 2) схема организации дорожного движения в непосредственной близости от образовательного учреждения с размещением соответствующих технических средств, маршруты движения детей и расположение парковочных мест;
- 3) пути движения транспортных средств к местам разгрузки/погрузки и рекомендуемых безопасных путей передвижения детей по территории образовательного учреждения;
- 4) маршруты движения организованных групп детей от ОО к стадиону, парку или к спортивно-оздоровительному комплексу.

II. Приложения:

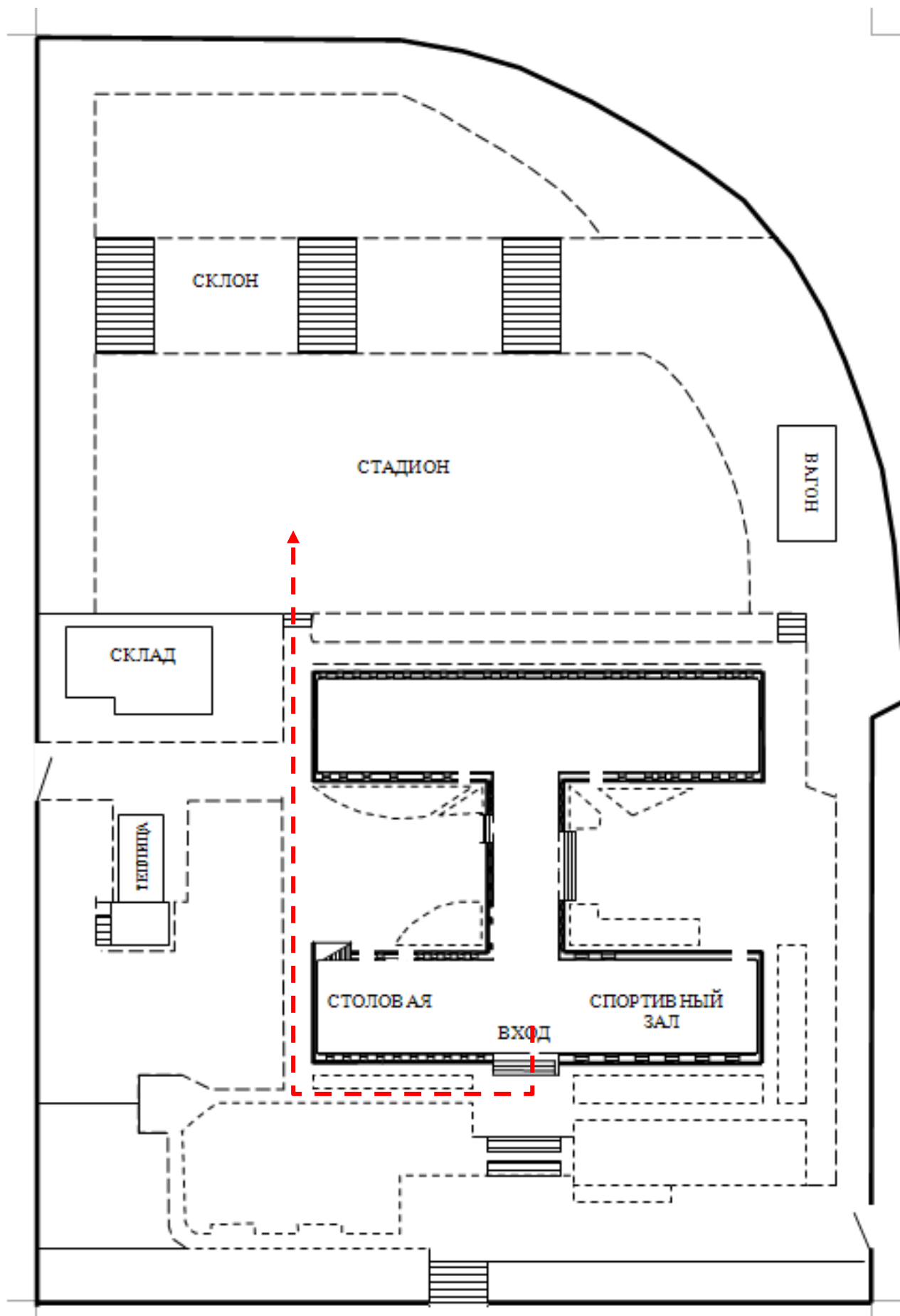
Схема движения транспорта и пешеходов на прилегающей территории КОГОАУ «Гимназия №1»



Схема организации дорожного движения в непосредственной близости от образовательного учреждения с размещением соответствующих технических средств, маршруты движения детей

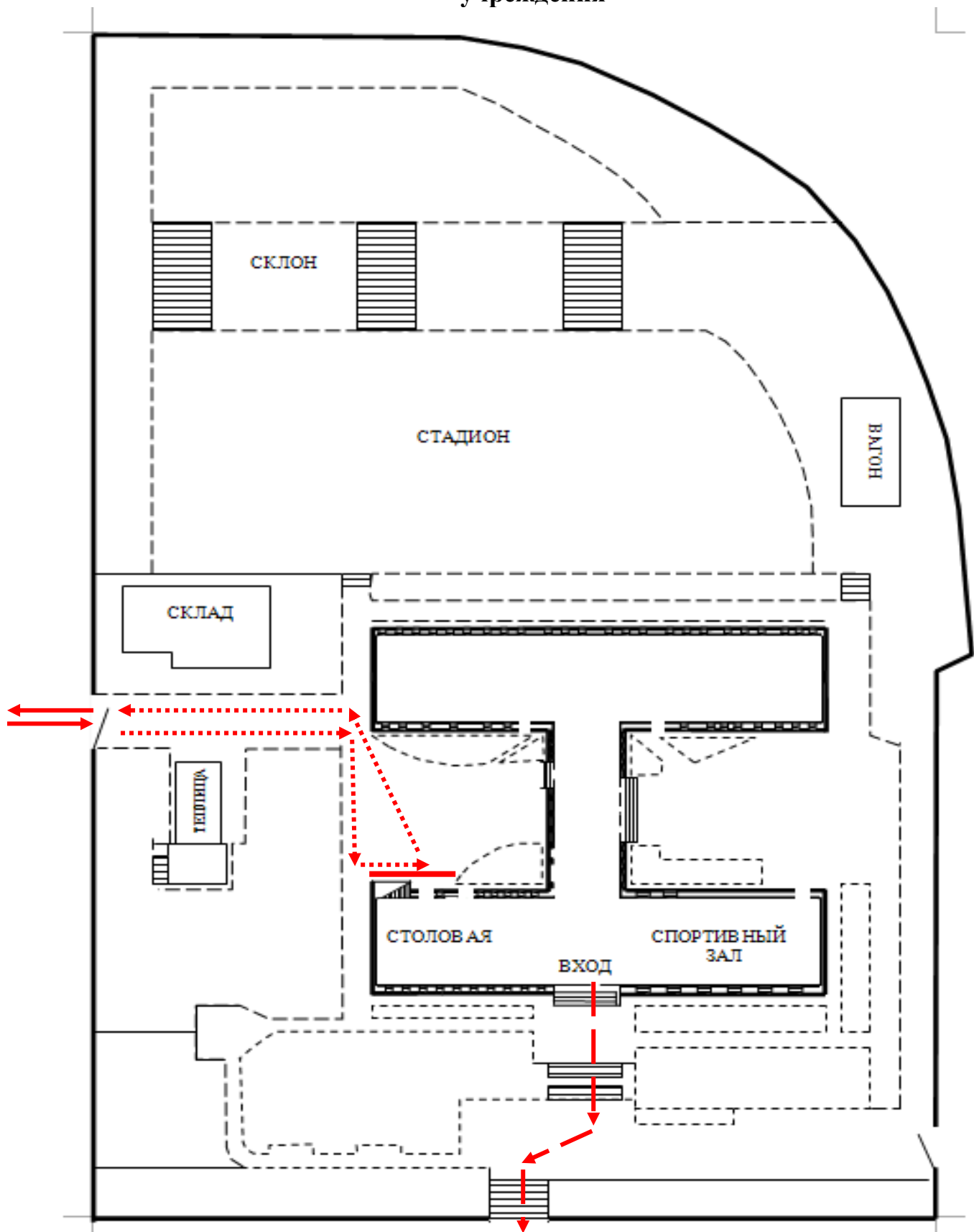






Маршрут движения организованных групп детей от ОУ к стадиону



---> **Направление безопасного движения группы детей к стадиону**

Пути движения транспортных средств к местам разгрузки/погрузки и рекомендуемые пути передвижения детей по территории образовательного учреждения



-  - въезд/выезд грузовых транспортных средств
-  - движение грузовых транспортных средств по территории образовательного учреждения
-  - движение детей и подростков на территории образовательного учреждения
-  - место разгрузки/погрузки